

Чемпионат и Первенство России по спортивному ориентированию.

Велокроссовые спортивные дисциплины.

г. Москва. 26.08-30.08.2021

Программа соревнований:

дата	
26.08	<p style="text-align: center;">день приезда</p> <p>12.00-16.00 – комиссия по допуску участников, Кусковский л/п (55.738592, 37.794221)</p> <p>13.00 – совещание представителей, Кусковский л/п (55.738592, 37.794221)</p> <p>12.00-16.00 – работа полигона, Кусковский л/п (55.738592, 37.794221)</p>
27.08	<p style="text-align: center;">Велокросс – общий старт 0830271811Я, Кузьминский л/п, ул. Чугунные ворота, д.3 (55.696074, 37.794436)</p> <p>8.00 – начало старта групп МЖ21, 20</p> <p>9.15 – начало старта групп МЖ17, МЖ14</p> <p>11.00 – начало старта открытых групп</p> <p>12.00 – крайний срок подачи заявок на эстафету</p>
28.08	<p style="text-align: center;">Велокросс – эстафета-3 человека 0830261811Я Битцевский л/п, ул.Красного маяка, вл.28 (55.607807, 37.572824)</p> <p>8.30 – начало старта групп МЖ21, 20</p> <p>10.00 – начало старта групп МЖ17, МЖ14</p> <p>11.30 – начало старта открытых групп</p> <p>11.30 – начало награждения по итогам 1го и 2го дня соревнований</p> <p>12.30 – крайний срок подачи стартовых групп на классику</p>
29.08	<p style="text-align: center;">Велокросс – классика 0830241811Я Битцевский л/п, ул.Красного маяка, вл.28 (55.607807, 37.572824)</p> <p>8.30 – начало старта</p> <p>11.30 – начало награждения по итогам 3го дня соревнований</p>
30.08	<p style="text-align: center;">День отъезда</p>

Предварительная техническая информация:

Местность: лесопарковые зоны г. Москвы, места отдыха местных жителей. Дорожная сеть развита хорошо. Местность двух типов: равнинного и овражистого, с перепадом до 25м. Лес в основном лиственный. Залесенность 90%. Грунт суглинок, тропы и дороги быстрые.

Карты подготовлена в велознаках летом 2021 года.

Велокросс-общий старт, 27 августа 2021. Кузьминский л/п 55.696074, 37.794436

Кузьминский лесопарк. Равнинный парк отдыха местных жителей, район с очень быстрыми аллеями, отсыпанными мелкой гравийной крошкой, и густой сетью натоптанных тропинок. Тропы и дороги в основном быстрые, классы проезжаемости ближе к верхней границе диапазона скоростей.

Лес смешанный. Местами поляны заросли крапивой. В этих местах используется знак вертикальной зеленой штриховки.

Опасные особенности и места:

- В парке много очень быстрых дорог, будьте предельно внимательны на перекрестках и развилках.
- Заранее предупреждайте гуляющих голосом о своем приближении.
- Дистанции спланированы с минимизацией противобходов, однако они могут быть.
- Пересечение асфальтовой дороги к военному училищу с низкой интенсивностью движения.
- Закрытые повороты и перекрестки.
- Гуляющие и катающиеся на велосипедах.

Масштаб карты: 1:7500, формат А3 и А4.



Предварительные параметры дистанций:

МЭ М20 21км 38КП	М17 16.5км 34КП	М14 13км 25КП
ЖЭ Ж20 17.5км 35КП	Ж17 13.6км 27КП	Ж14 9.5км 21КП

Велокросс-эстафета-3человека, 28 августа 2021. Битцевский л/п 55.607807, 37.572824

Битцевский лесопарк, место отдыха и занятий спортом местных жителей.

Местность овражистого типа, лес в основном лиственный.

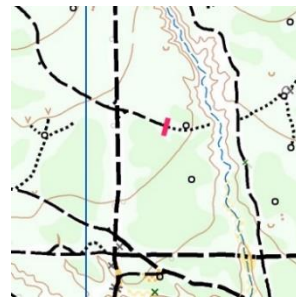
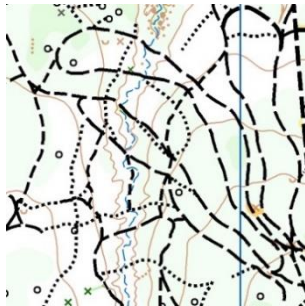
Овраги глубиной до 20 метров, общий перепад высот до 40м.

Тропы и дороги в основном быстрые.

Опасные особенности и места:

- Гуляющие и катающиеся на велосипедах. Заранее предупреждайте гуляющих голосом о своем приближении.
- При дожде тропы становятся скользкими.
- Крутые спуски в овраги.
- Дистанции спланированы с минимизацией противоходов, однако они могут быть.
- Закрытые повороты и перекрестки.

Масштаб карты: 1:7500, Формат А4.



Предварительные параметры дистанций:

МЭМ20 8.3км 19КП	М17 6.5км 14КП	М14 5.5км 13КП
ЖЭЖ20 6.8км 14КП	Ж17 5.5км 13КП	Ж14 5.1км 13КП

Велокросс-классика, 29 августа 2021, Битцевский л/п 55.607807, 37.572824

Битцевский лесопарк, место отдыха и занятий спортом местных жителей.

Местность овражистого типа, лес в основном лиственный.

Овраги глубиной до 20 метров, общий перепад высот до 40м.

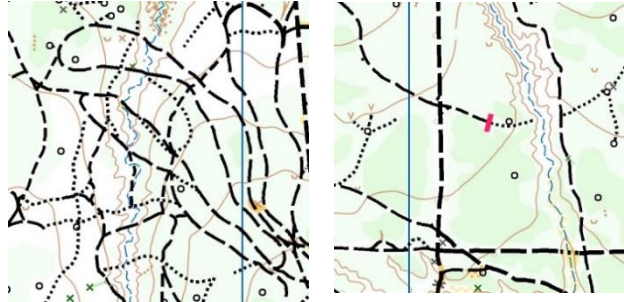
Тропы и дороги в основном быстрые.

Опасные особенности и места:

- Гуляющие и катающиеся на велосипедах. Заранее предупреждайте гуляющих голосом о своем приближении.
- В районе присутствуют петли лыжных трасс, которые летом могут использоваться для беговых тренировок. Движение участников по ним возможно в любых направлениях.

- При дожде тропы становятся скользкими.
- Крутые спуски в овраги.
- Дистанции спланированы с минимизацией противоходов, однако они могут быть.
- Закрытые повороты и перекрестки.

Масштаб карты: 1:7500, Формат А3 и А4.



Предварительные параметры дистанций:

МЭ 12км 27КП	М20 10.6км 24КП	М17 9.2км 21КП	М14 6км 17КП
ЖЭ 10.5км 24КП	Ж20 9.4км 17КП	Ж17 7км 15КП	Ж14 5км 13КП

Система отметки:

На соревнованиях используется бесконтактная отметка SportIdent 1.8м.

В группах МЖ14 могут использоваться несколько станций с радиусом действия 30см, такие КП имеют трехзначные числовые коды (131,132).

Финиш бесконтактный пересечением линии.

Стоимость аренды чипа SiAir 50р/день